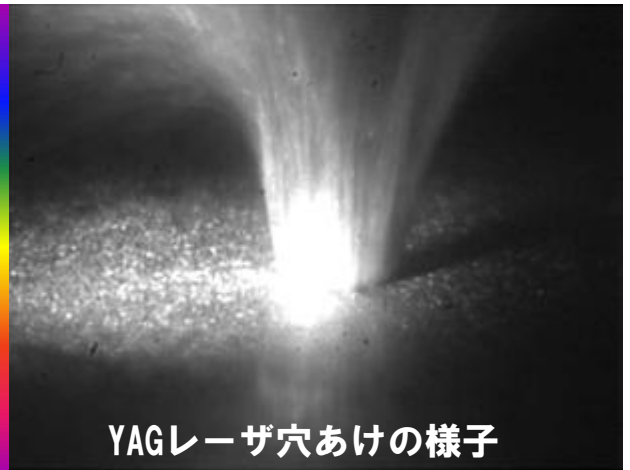


材質に応じた最適な波長(色)で加工します

レーザー穴あけ

金属・樹脂・ガラス・セラミックスのレーザー穴あけはレーザーックスにお任せ
お問い合わせは

0566-83-2229(愛知) メールは ↓
045-549-0480(横浜) sale@laserx.co.jp



YAGレーザー穴あけの様子



エキシマレーザー(248nm)



YAGレーザー(1064nm)



CO₂レーザー(10.6 μm)

東日本大震災チャリティーグッズ
「iタグ」はレーザーックス工房へ
<http://laserx.ocnk.net/>

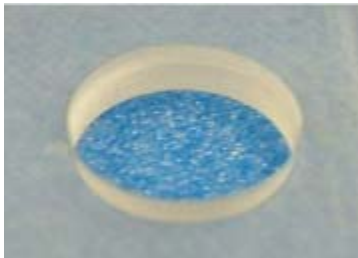


レーザー穴あけの特徴

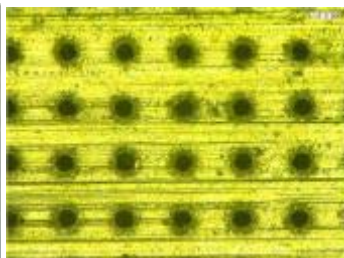
レーザーは光なので、ドリル加工などのような接触加工ではなく、非接触加工です。そのため、ワーク形状がレーザー入射方向に対して斜めであっても、曲面であっても加工でき、ワーク形状にあまり左右されません。ドリル加工では斜めにツールを当てるとワーク表面に沿って逃げていきますが、レーザーでは照射した場所と方向そのままの穴が開きます。

加工対象材料が多いことも特徴です。金属はもちろん、セラミックスやガラスなどの硬くて脆い材料でも、樹脂や軟質ゴムなどの柔らかい材料でも加工できます。材料に応じてレーザーの波長を使い分けるから様々な材質加工ができます。

加工速度が速いことも特徴です。レーザーはレンズなどによって集光させることにより、高いエネルギーを小さな面積に集中させます。材料の熔融・蒸発除去が爆発的に行われるので、他の加工方法に比べて加工速度が速いです。



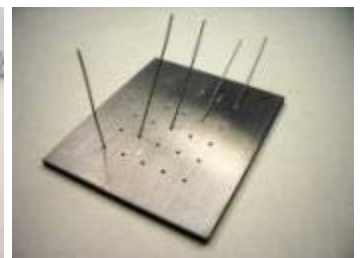
ガラス



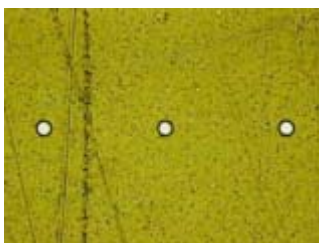
金属箔



アルミナ



金属板



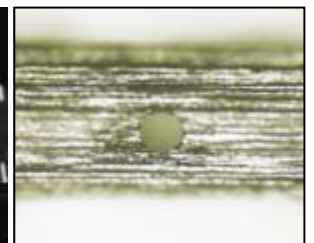
樹脂フィルム



樹脂パイプ



金属パイプ



シャープペンシル芯

“伝統”と“最先端”のシナジー・エフェクトでお客様に確かな「ものづくり」を提供します



株式会社レーザーックス

穴あけ・切断・溶接...レーザー加工技術情報満載 ⇒ <http://www.laserx.co.jp/>

本社・工場

レーザーテクニカルセンター

愛知県知立市新林町小深田7

神奈川県横浜市港北区新羽町1199-1

TEL0566-83-2229

TEL045-549-0480